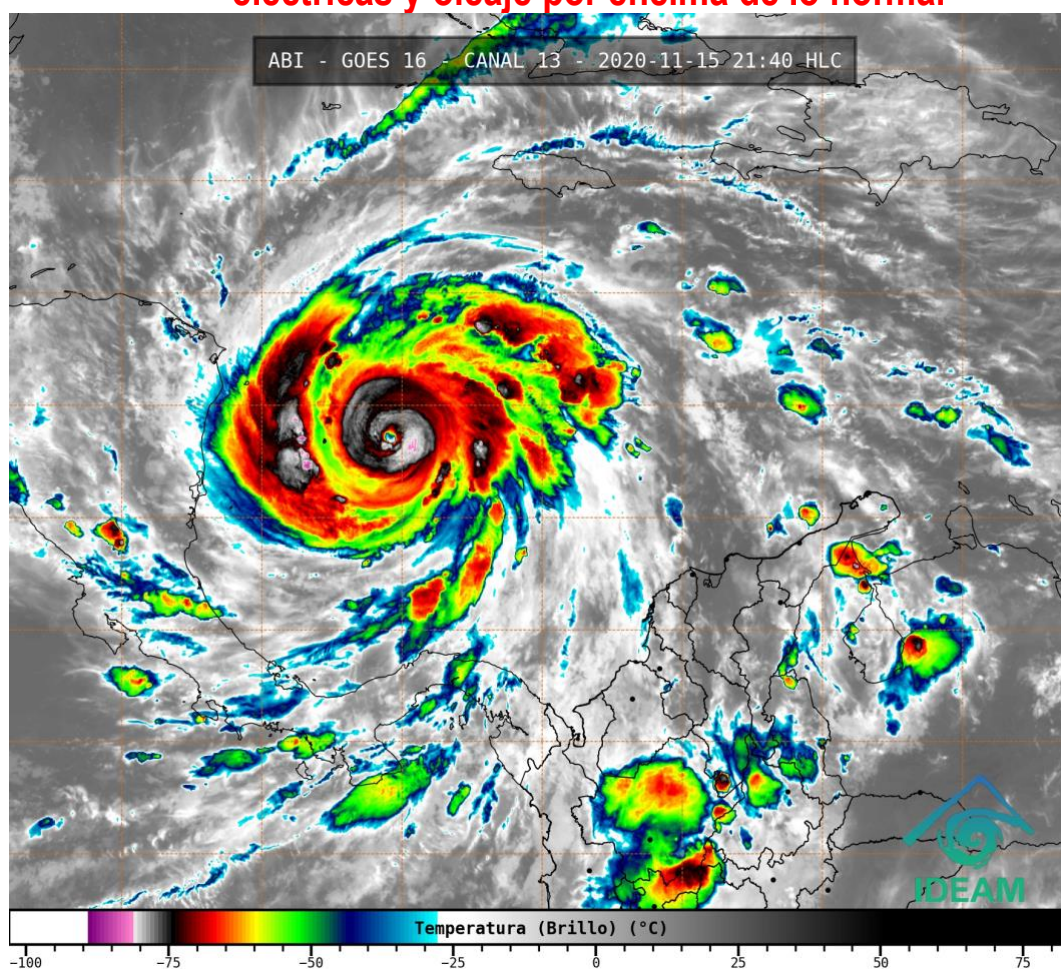


El Instituto de Hidrología, Meteorología y Estudios Ambientales (Ideam) informa al Sistema Nacional de Gestión del Riesgo de Desastres (SNGRD) y al Sistema Nacional Ambiental (SINA)

**Atención: IOTA podrá alcanzar la categoría de huracán mayor durante las próximas horas. A esta hora se mantiene el aviso por vientos huracanados especialmente para la isla de Providencia, en San Andrés persiste un aviso de tormenta tropical.**  
**En el archipiélago y sus cayos (Serrana, Serranilla, Roncador y Quitasueño) también se pronostican lluvias fuertes con tormentas eléctricas y oleaje por encima de lo normal**

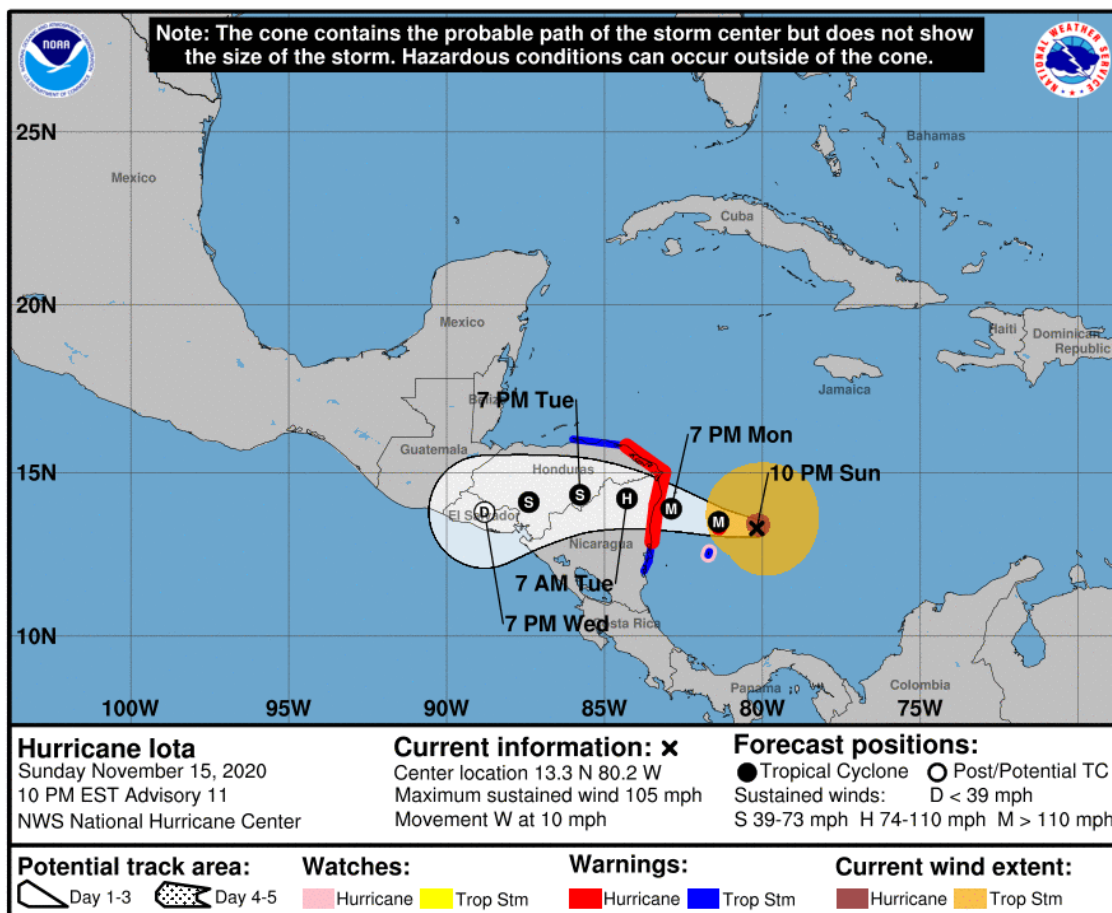


Gráfica 1. Imagen satelital canal infrarrojo GOES 16, noviembre 15 de 2020. 21:40 HLC.

El huracán Iota de categoría 2 se encontraba conforme con el último boletín, del Centro Nacional de Huracanes (NHC-NOAA), de las 10:00 HLC, en la latitud 13.3N longitud 80.2W, con vientos máximos sostenidos de 165 km/h y una presión mínima central estimada en 960 mb. El ciclón tropical mantiene su desplazamiento hacia el Oeste a una velocidad de 17 km/h.

El Ideam recomienda extremar las medidas en la isla de Providencia donde tenemos aviso de vientos huracanados con intensidades mayores a 178 km/h y en San Andrés ahora tenemos una vigilancia por huracán con vientos de tormenta tropical entre 63 – 117 km/h. De igual modo se advierte la posibilidad de oleaje con alturas mayores a 3 - 4 metros, inclusive no se descartan marejadas.

En el resto del país las lluvias de mayor consideración se han reportado en zonas del Sur de la región Caribe y sectores de Antioquia, Santander, Norte de Cundinamarca, Oriente de Caldas, Sur de Tolima, Huila, Meta, Caquetá, Putumayo, Guaviare, Suroeste de Vichada, Guainía, centro-norte de Vaupés y Amazonas, por lo que no se descartan crecientes súbitas y/o deslizamientos de tierra. El instituto también sugiere atención especial durante los siguientes días en las estribaciones de la sierra nevada de Santa Marta, al Sur de La Guajira y Norte de Cesar y Magdalena.



Gráfica 2. Cono de la posible trayectoria de la tormenta tropical IOTA para los siguientes días.  
NHC-National Hurricane Center 15 de noviembre de 2020. Hora 22:00 HLC.

En la Gráfica 2 se observa la posible trayectoria del huracán para las próximas horas. La presente temporada de huracanes en el océano Atlántico, mar Caribe y golfo de México, continúa mostrándonos una considerable actividad y se espera que esta situación persista durante lo que resta del mes de noviembre del presente año.



Distancias aproximadas del centro del sistema  
(Huracán IOTA) a los principales centros poblados

Elaborado con información del National Hurricane Center (NHC) - Forecast Discussion

Centros Poblados	Distancia (km) Domingo 15 22:00 HLC.	Distancia (km) Lunes 16 07:00 HLC.	Distancia (km) Lunes 16 19:00 HLC.	Distancia (km) Martes 17 07:00 HLC.	Distancia (km) Martes 17 19:00 HLC.
Roncador	30	146	311	466	628
Serrana	115	148	282	430	592
Quitasueño	157	105	202	346	508
Serranilla	284	310	395	517	668
Bajo Nuevo	333	400	512	641	796
Barranquilla	638	766	934	1088	1246
Cartagena	599	723	887	1039	1193
San Andrés	182	110	198	336	484
Providencia	126	17	178	332	492

Tabla 1. Distancias aproximadas del centro de la tormenta tropical IOTA a los principales centros poblados del país Actualizadas, hoy, 15 de noviembre, a las 22:00 HLC.

### RECOMENDACIONES PARA LA COMUNIDAD

- Estar atentos durante los próximos días a los comunicados e información emitida por el Ideam y las demás autoridades locales y municipales de emergencia.
- Atender las indicaciones y recomendaciones de las entidades de control, organismos de emergencia y de respuesta.
- Disponer y compartir con los familiares y vecinos los números telefónicos de los organismos de respuesta municipales.
- Monitorear el estado de los acueductos veredales y realizar su mantenimiento preventivo.
- Tener a la mano un maletín con copia de los documentos de identidad de cada uno de los integrantes del núcleo familiar, prendas de vestir de recambio, alimentos enlatados, agua, silbato, un radio con pilas y una linterna.
- Protegerse de la lluvia con paraguas o impermeable y salir abrigado para evitar resfriados.
- Conocer y revisar los planes de emergencia, las rutas de evacuación y los puntos de encuentro.
- Descargue en su celular las aplicaciones Yo Reporto y Mi Pronóstico, y sea parte activa de los procesos de gestión del riesgo.
- No arrojar basuras ni escombros en quebradas, ríos y calles de centros urbanos.

### RECOMENDACIONES ANTE LA POSIBILIDAD DE CRECIENTES SÚBITAS

- Dada la susceptibilidad de ocurrencia de crecientes súbitas, se sugiere un monitoreo permanente en los ríos de alta pendiente ubicados en la región Andina, particularmente, los que nacen en el piedemonte oriental de la cordillera oriental.
- Se recomienda estar atentos a las alertas hidrológicas emitidas en los diferentes boletines que se generan diariamente y se pueden consultar en la página del instituto. Igualmente, la información de los niveles de los principales ríos del país está disponible en: <http://fews.ideam.gov.co>. También se aconseja no acercarse a las márgenes de los ríos y no cruzarlos cuando se presenten lluvias fuertes.

### **RECOMENDACIONES DESLIZAMIENTOS DE TIERRA EN ZONAS INESTABLES**

- Importante estar atentos al estado de las vías, principalmente, en áreas de los departamentos andinos donde la amenaza es alta por causa de la orografía. Así mismo, se aconseja realizar recorridos preferiblemente en el día e identificar las áreas con amenazas por deslizamientos o derrumbes. En este sentido, se sugiere a la comunidad un monitoreo permanentemente en días muy lluviosos y buscar refugio en zonas seguras. Si el deslizamiento es en una carretera, es necesario informar a las autoridades y conductores para ponerlos en alerta. También es importante evitar el tránsito en zonas de alta pendiente. Conforme lo anterior, los invitamos a consultar la información disponible en las herramientas interactivas como: VI@JERO SEGURO, #767, Twitter @numeral767 y la página web [www.invias.gov.co](http://www.invias.gov.co), para conocer cómo se están comportando los diferentes corredores del país.

### **RECOMENDACIONES TORMENTAS ELÉCTRICAS, VIENTOS FUERTES O VENDAVALES**

- Buscar un refugio seguro.
- No exponerse en zonas abiertas, debajo de árboles y estructuras metálicas altas, toda vez que podrían ser objeto de descargas.
- Evitar actividades deportivas en áreas abiertas en el momento de tempestades.
- Asegurar y revisar el estado de los tejados y de estructuras elevadas que puedan colapsar en un momento dado por causa de vientos fuertes, por encima de lo normal.
- Adelantar labores de limpieza de techos, canales bajantes y sumideros.

### **RECOMENDACIONES PARA LA ZONA MARÍTIMA DEL CARIBE COLOMBIANO**

- Activar y reforzar las medidas de prevención orientadas a la reducción de los riesgos causados por esta clase de eventos, tanto a la Unidad Nacional para la Gestión del Riesgo de Desastres (UNGRD) y a los Consejos Departamentales y Municipales de la región Caribe, así como del archipiélago de San Andrés, Providencia y Santa Catalina, para que, junto con las comunidades, se tomen las medidas necesarias a fin de evitar pérdida de vidas humanas y bienes materiales.
- A los consejos municipales y departamentales de gestión de riesgo les aconsejamos considerar estas condiciones y los posibles riesgos asociados a incremento del oleaje y del viento, reducción de la visibilidad para navegación del área y marítima, fuertes lluvias y tormentas eléctricas.
- Para los operadores de pequeñas embarcaciones, turistas y pescadores, se les aconseja seguir de cerca la evolución diaria de las condiciones meteorológicas y marinas. De igual manera, es importante que atiendan las recomendaciones emitidas por las Capitanías de Puerto.

**El Ideam continuará monitoreando las condiciones atmosféricas y marítimas, además recomienda a las entidades del Sistema Nacional para la Gestión del Riesgo de Desastres y al Sistema Nacional Ambiental estar muy atentos de la información que emita el instituto.**

Para mayor información relacionada con el pronóstico, las predicciones y las alertas hidrometeorológicas vigentes le recomendamos consultar los siguientes enlaces:

<http://www.pronosticosyalertas.gov.co/boletines-e-informes-tecnicos>

[http://www.ideam.gov.co/web/tiempo-y-clima/prediccion-climatica/-/document\\_library\\_display/ljPLJWRaQzCm/view/96293907](http://www.ideam.gov.co/web/tiempo-y-clima/prediccion-climatica/-/document_library_display/ljPLJWRaQzCm/view/96293907)

<http://www.pronosticosyalertas.gov.co/web/pronosticos-y-alertas/comunicados-especiales>

**Ideam es confianza y prevención**